

事業主の方へ

障害者雇用をお考えの事業主の方へ安心して雇用していただけるように電話相談や企業訪問などを行いながら、雇用前、雇用後の支援を継続して行います。

お気軽に当センターまでご相談ください。

① 相談・訪問



➡ 障害特性や作業能力、指導方法について相談をお受けいたします。

➡ 障害者雇用にあたって作業内容の切り出しもお手伝いできます。

② 職場見学・職場実習

➡ 雇用前に見学や実習の期間を設け、事業所側と実習生側の不安や課題の解決に取り組めます。

③ 雇用手続き

➡ 各種助成金等については専門機関(ハローワーク等)からご紹介・ご説明します。

④ 職場定着支援



➡ 採用後も早く定着できるよう、定期的な職場訪問を行います。

➡ 場合によっては、ケース会議等を通じて課題を早期に発見し解決に努めます。



地図



アクセス方法

- JR丸亀駅よりコミュニティバスで丸亀垂水線にて三船病院前で下車、徒歩1分
- JR丸亀駅よりタクシーにて10分

連絡先

医療法人社団三愛会
三愛会コミュニティケアセンター
障害者就業・生活支援センターくばら
〒763-0073 香川県丸亀市柞原町185-1
TEL(0877)64-6010 FAX(0877)64-6011
E-mail kubara@mifune-hp.jp



医療法人社団三愛会
三愛会コミュニティケアセンター
障害者就業・生活支援センター

りようたいしょうしゃ 利用対象者

→ 就職するため、または日常生活において支援が必要な方

→ 一旦就職したものの、離職、もしくは休職するおそれがある方など職場定着のために支援が必要な方



りようびおよび利用時間

→ 利用日 月曜日～土曜日
(土曜日は不在のこともあります)

→ 休日 日曜日・祝日・年末年始

→ 利用時間 9:00～17:00

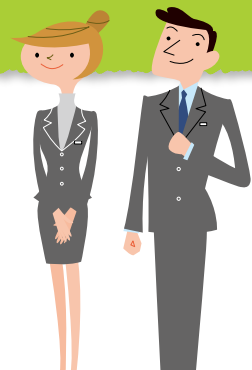
スタッフ

- 主任就業支援ワーカー 1名
- 就業支援ワーカー 3名
- 生活支援ワーカー 2名

ひょう費用

→ 相談費用は無料。

ご本人の交通費などにかかる費用は実費負担していただきます。



しえん ないよう 支援内容

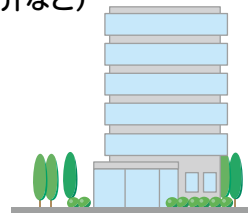
- 就職についての相談
- 就職に向けての準備支援
(実習のあっせん・他機関の紹介など)

→ 就職後の職場定着支援

→ 関係機関との連絡調整

→ 生活習慣の形成
日常生活の自己管理に関する助言

→ 余暇活動など
地域生活に関する助言



たいしょう かつどう 対象エリア・活動エリア

ちゅうさんけんいき 中讃圏域



1 お問い合わせ・相談

新規の方は、まずお電話にてご連絡ください。
仕事に関する悩みや就職活動に必要な情報をお聞きします。

2 登録・支援計画

継続して就業支援を希望される場合は登録していただきます。
今後の方向性や支援内容について計画を立てます。



3 訓練・職場実習

就職に向けての準備や実際の職場での作業を体験します。
一定期間訓練が必要だと思われる方には連携している施設をご紹介します。

4 就職活動

あなたに合う仕事を一緒に探すことや面接の同行などもできます。

5 就職・職場定着支援

就職後も安定して仕事が続けられるように職場訪問をします。

